





Ein hochwertiger Swimmingpool braucht eine hochwertige Überdachung. Das dachten sich auch die Besitzer dieser Anlage und wählten für ihr Edelstahlbecken den angemessenen Schutz.

Fotos: Tom Philippi · Text: Joachim Scheible

EINE WAHRE PERLE



1



2



3

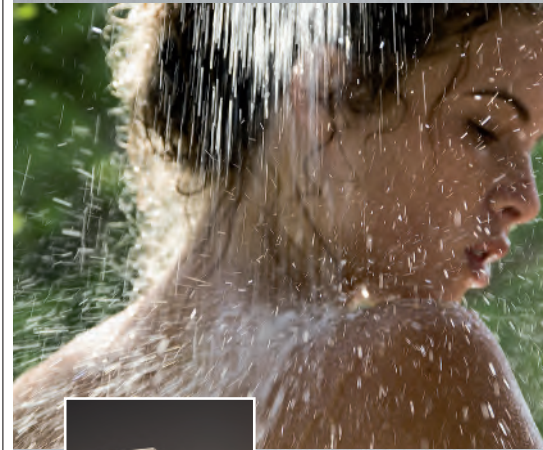
1 Der Pool hat eine besondere Überlaufrinne: Die Schlitzrinne ist mit einer breiten, wassergefluteten Steinabdeckung ausgeführt.

2 Das Edelstahlbecken ist mit einem rutschfesten Noppenboden belegt, der traumhaft im Sonnenlicht schimmert.

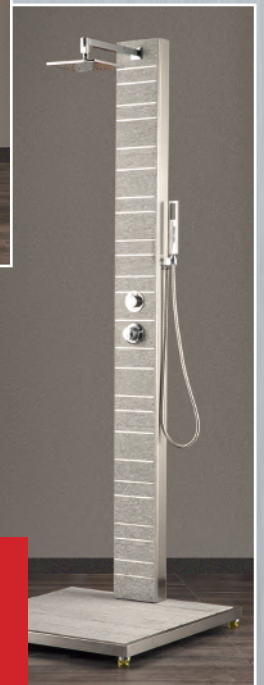
3 Eine Gegenstromanlage lädt zum sportlichen Schwimmen ein.



EXCLUSIV ERFISCHEND.



SOLAR-
GARTEN-
DUSCHE
TONGA



GRANIT-
GARTEN-
DUSCHE
ARGON



4



5



6

4 Die Technik der Überdachung ist ausgeklügelt bis ins letzte Detail.

5 Diskret fährt sie hinter dem Pool aus einer perfekt angepassten Garage – und wieder hinein.

6 Die stabile Rahmenbauweise sowie das Rollenführungssystem garantieren spurtreues Fahren.

IDEAL

EDELSTAHL

www.eichenwald.de

Ideal Eichenwald | Ruhrstraße 60 | 41469 Neuss
ideal@eichenwald.de | Tel: 02137 / 91787-0



Eine Poolanlage zum Verlieben, harmonisch eingebettet in den stilvoll angelegten Hof.

Die Bauherren waren also auf der Suche nach einer edlen Poolüberdachung, die sich darüber hinaus dezent in den von allen Seiten sichtbaren Innenhof einfügen sollte. Zumal die komplette Poolanlage vom Architekten liebevoll und bis ins kleinste Detail geplant wurde und nun eine wahre Perle ist, die höchsten Ansprüchen an Funktionalität und Optik entspricht. Allein der Bodenbelag aus großem, diagonal verlegtem Feinsteinzeug – ein wahrer Hingucker!

Bei der Überdachung fiel die Wahl auf das schienenlose Echtglasmodell „Limone“ von Paradiso. Die stabile Rahmenbauweise sowie das patentierte Vierfach-Rollen-Führungssystem garantieren spurtreues Fahren. Die Verglasung der Überdachung ist aus echtem, acht Millimeter dickem VSG-Sicherheitsglas mit Panoramaverglasung. Somit ist es kratzfest und hagelsicher und sieht auch nach Jahrzehnten immer noch brillant und transparent aus. Da VSG-Sicherheitsglas unterschwimmbar ist, können die Poolbesitzer nun bei jedem Wetter baden. Durch die große Einschwenkwand im vorderen Element ist das Einschwimmen und Stehen unter der Überdachung in jeder Position möglich.

Enorme Energieeinsparung

Positiver Nebeneffekt: Durch die Überdachung erwärmt sich die Wassertemperatur automatisch durch Sonneneinstrahlung um circa sechs bis acht Grad Celsius, was bei dieser Poolgröße eine enorme Energieeinsparung bedeutet. Zudem verlängert sich die Badesaison um viele Wochen und das Poolwasser bleibt frei von hereinfallendem Laub und Schmutz. Die Technik der Überdachung ist ausgeklügelt bis ins kleinste Detail: Ausgestattet mit solarbetriebenen, synchronisierten Motoren, öffnet sich die Überdachung per Knopfdruck auf dem Smartphone und fährt sechs Meter hinter dem Pool in eine perfekt angepasste Garage ein. Abgestimmt auf die restliche Außenanlage, haben die Bauherren das Garagendach individuell begrünt, sodass sich das Gebäude harmonisch in die Gartengestaltung einfügt. Die Überdachungsanlage wurde im Rahmen einer Poolsanierung realisiert.



»»» INFO KOMPAKT

Becken: 9,90 x 3,50 x 1,42 m, Edelstahlbecken mit Überlaufrinne mit Steinabdeckung, www.polytherm.at, Poolüberdachung „Limone CXL“ von Paradiso, Innenbreite kleinstes Element 4,63 m, Außenbreite größtes Element: 5,57 m, Außenhöhe kleinstes Element 0,58 m, Außenhöhe größtes Element: 0,97 m, Außenlänge Überdachung: 10,81 m, www.paradiso.tv

Wasserattraktionen: Zwei RGB-LED-Unterwasserscheinwerfer mit Farbwechsel, www.wibre.de, Gegenstromanlage von Schmalenberger, www.fluvo.de

Wasseraufbereitung: Filtration mit Sandfilteranlage, Desinfektion mit Chlordosierung, automatische Filterrückspülung über Ventil von Besgo, www.besgo.ch

Planung + Realisation

Schwimmbadbau: Polytherm GmbH, Pesendorf 10, A-4675 Weibern, Tel.: 0043/7732/3811, www.polytherm.at

Poolüberdachung: Paradiso Systeme GmbH, Industriestr. 13, 77743 Neuried-Altenheim, Tel.: 07807/925825, www.paradiso.tv

Aufgrund der Dichtigkeit, der hygienischen Bedingungen und der Langlebigkeit entschieden sich die Bauherren für ein Edelstahlbecken der Firma Polytherm. Das Becken ist mit einem Noppenboden ausgeführt, welcher bei Sonnenschein schimmert, als wäre er mit vielen kleinen Diamanten besetzt. Das Besondere an dem Becken: Die Überlaufrinne ist eine Schlitzrinne mit einer breiten, wassergefluteten Steinabdeckung. Der Einstieg ist ein schwebendes, dreistufiges Waveboard. <<