

SO WIRD'S AM POOL WOHNLICH



Diese beeindruckende Anlage – ein schönes Ensemble aus Pool und Hochüberdachung – befindet sich im Süden von Baden-Württemberg. Die transparente Halle ist wie ein Wohnzimmer im Freien, in dem man neue Kraft für den Alltag tanken kann.

Fotos: Tom Philippi · Text: Ruth Mayr



BAUABDICHTUNG



**Ihr Spezialist für nahtlose
Abdichtungen seit 1969**

- Private & öffentliche Schwimmbäder
- Sauna & Dampfbäder
- Injektionstechnik
- Parkdeck- & Tiefgaragenabdichtung
- Umkehrdach & Dachaufstockung
- Gewerbeküchen

**Wir beraten Sie gerne,
rufen Sie uns einfach an!**

Esslinger Straße 3 · 71334 WN-Hegnach
Fon: 07151/9 59 65 -0
Fax: 07151/9 59 65 -24
info@meyer-bauabdichtung.de

www.schwimmbad-abdichtung.de



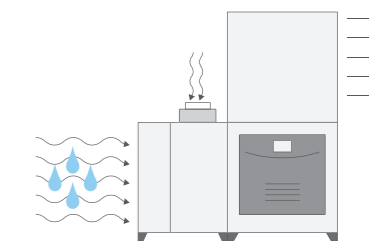
Bild unten: Die Dachfläche der Überdachung besteht aus lichtdurchlässigen, 16 Millimeter starken Dreifachstegplatten mit idealem K-Wert. Sie sind so stabil, dass man sogar darauf stehen und gehen kann – beispielsweise für Reinigungsarbeiten.



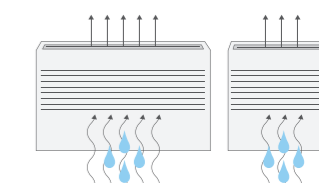
Luftentfeuchter

für Schwimmhallen & Whirlpools mit Wärmerückgewinnung

Leise und wirtschaftliche Schwimmhallen-Luftentfeuchter. Besonders laufruhig und vibrationsarm als Stand-, Wand- und modulare Kanalgeräte.



Kanalgeräte



Truhengeräte

Das Bild rechts zeigt den fließenden Übergang vom Wohnhaus zum Pool. Die Überdachung endet kurz vor dem Party-Fitnessraum, sodass sich die Falttüren am Gebäude noch in voller Breite öffnen lassen.



Ein optisches und akustisches Highlight ist die Schwalldusche am Poolrand. Hier kann man sich den gestressten Nacken und die Schultern vom Wasser massieren lassen.



Bild oben: Auch in geschlossenem Zustand bietet die Überdachung noch einen attraktiven Eindruck. Ihre sieben Elemente sind ineinandergeschoben und stehen wie ein Torbogen am Ende des Pools.



Ganz bequem auf Knopfdruck lässt sich die Überdachung öffnen und schließen: Für diesen Bedienkomfort sorgt der patentierte, funkferngesteuerte und solarbetriebene Fahrtrieb „eMotion“.



Die Bauherren besitzen ein schönes Wohnhaus, zu dem auch ein großzügiger Garten gehört. Sie träumten schon länger davon, auf dem Grundstück eine private Wellnessoase errichten zu lassen: einen Swimmingpool, den sie aber nicht nur in der heißen Jahreszeit, sondern auch in kälteren Monaten nutzen wollten. Es lag also nahe, das Becken mit einer hochwertigen Überdachung in stabiler Rahmenbauweise zu versehen, um die Badesaison verlängern zu können. Eine Poolüberdachung kann ein Außenschwimmbecken in einen Wellnessbereich mit Wohncharakter verwandeln. So können Wind und Wetter den Schwimmspaß der Poolbesitzer nicht trüben. Im Gegenteil: Man genießt es geradezu, wenn man sich im geschützten Bereich befindet und durch die transparenten Seitenwände aus Echtglas den Himmel, die Pflanzen und Tiere im Außenbereich beobachten kann. Durch eine passende Gestaltung und Möblierung wird zudem der wohnliche Charakter im Inneren der Überdachung betont.

Eine Überdachung komplett ohne Bodenschienen

Was den Bauherren wichtig war: Der Swimmingpool sollte mit dem stilvoll gestalteten Haus- und Gartenbereich eine harmonische Einheit bilden. Um für die Anlage optimalen Komfort zu erzielen, entschieden sich die Poolbesitzer für eine extrem große Überdachung mit komfortabler Stehhöhe. So beträgt die Außenlänge der aus insgesamt sieben Teilen bestehenden Überdachung über 15 Meter. Das kleinste Element hat eine Außenhöhe von 2,38 Metern, das größte Element ist über drei Meter hoch. Beim Öffnen und Schließen lassen sich die einzelnen Elemente teleskopartig ineinanderschoben. Dabei fährt die Überdachung auf Leichtlaufrollen und komplett ohne Bodenschienen. Der patentierte, funkferngesteuerte und solarbetriebene Fahrtrieb „eMotion“ sorgt für angenehmen Bedienkomfort. Die seitliche Verglasung besteht aus echtem Zwei-Scheiben-Sicherheitsglas (VSG). Es ist bruch- und kratzfest, lässt sich leicht reinigen und bleibt jahrzehntelang transparent. Die Dachfläche besteht aus Polycarbonat-Dreifachstegplatten. Sie haben eine Stärke von 16 Millimetern und sind begehbar. <<



Diese Entfeuchtungsanlage wurde in das größte Element der Poolüberdachung integriert. Sie sorgt dafür, dass jederzeit angenehmes Klima in der Halle herrscht.

INFO KOMPAKT

Becken:

9,0 x 4,0 x 1,55 m großes Becken, Betonfertigteile, www.spuergin.com, mit gewebeverstärkter Folie verkleidet

Überdachung:

Modell „Rimini C“ im XXL-Format, Gesamtlänge 15,10 m, www.paradiso.tv

Wasserattraktionen:

Schwalldusche, www.eichenwald.de; Wasserfahrrad und Trampolin, www.aqua-kinetics.de

Klimatisierung:

www.set-energietechnik.de

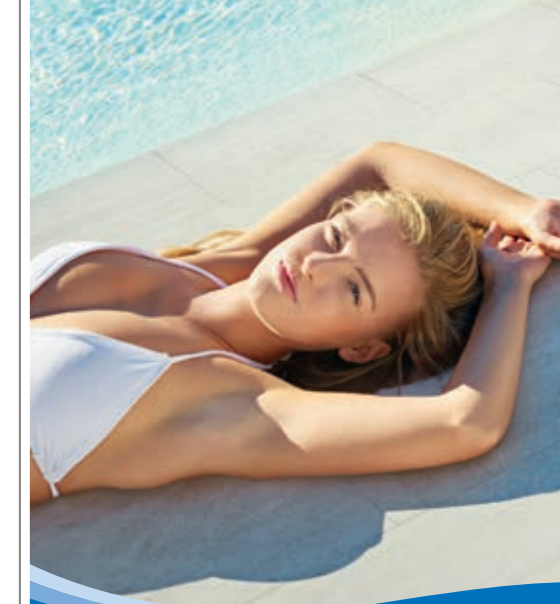
Planung + Realisation

Schwimmbadbau:

Betonfertigteile Spürgin, Gottlieb-Daimler-Str. 4/7, 79331 Teningen, Tel.: 07641/46000, www.spuergin.com

Überdachung:

Paradiso Systeme GmbH, Industriestr. 13, 77743 Neuried-Altenheim, Tel.: 07807/925825, www.paradiso.tv



Luftentfeuchtung für Schwimmbäder

Für eine behagliche Raumluft und auch um Schimmel und Feuchteschäden zu vermeiden, sind Luftentfeuchter in Schwimmbädern oder dem Nassbereich von Hotel- und Spa-Anlagen unverzichtbar.

Um ein energieeffizientes und projektspezifisch passendes System zu finden, stehen wir Ihnen bereits in der Projektierungsphase mit unserer Erfahrung und unseren Auslegungstools zur Verfügung, damit Sie das System bekommen, das optimal für Ihre Anforderung geeignet ist.

Hier erfahren Sie mehr!
www.luftentfeuchtung.de



 condair